

Success stems from the trust and support of customers

成功源于客户的信任和支持

安德里兹 理文造纸
 太阳纸业 飞达纸业
 金田纸业 河南银鸽 永泰集团 联盛纸业
 齐兴伟业 雅都恒兴 泰格林纸 华侨凤凰 华泰集团
 优兰发集团 港兴纸业 武汉木兰 龙源纸业 浙江金东
 沙陀股份 金庄科技 中隆纸业 永光纸业 腾盛纸业
 康华纸业 华丰工贸 玖龙纸业 东盛纸业 翔陵纸制品
 兴丰源纸业 陕西圣龙 甘肃恒达 中控集团 江河纸业
 柯美纸业 杭州东大 兴泰纸业 广丰芦林 新疆恒发
 青岛海王 世纪阳光 金洲纸业 飞马集团 APP
 建晖纸业 明星纸业 骏业纸业 顺裕纸业 新亚纸业
 星辉纸业 金梅纸业 安徽山鹰
 保定华康 丰满纸业 浙江高阳
 腾达纸业 龙海三星 河北华远 博汇纸业
 正大控股

UNDA 运达造纸设备有限公司 地址：郑州国际机场商店工业园世纪大道168号 电话：86-371-62581888 62586186 邮箱：hongyunda001@163.com



总第6期

2012年12月

新运达

The New Yunda

热烈祝贺 东莞金田纸业30万吨灰板纸项目制浆系统成功签约
 枣庄华润纸业30万吨彩板纸项目制浆系统成功签约

leave 告别2012
 启程2013
 New starting For

郑州运达造纸设备有限公司简介

郑州运达造纸设备有限公司创建于1981年，是中国中原最大的废纸制浆成套设备生产企业，是中华全国工商业联合会纸业商会理事单位和中国造纸学会机械设备专业委员会委员，在中国造纸装备企业中，首家与世界著名咨询公司——贝利林纸咨询公司进行战略合作，实施战略咨询。此外，运达公司还与陕西科技大学合作，成立了联合开发中心，设立了专业培训基地。

运达公司主要研发生产废纸制浆设备，如链板输送机，废纸干法散包筛选系统、鼓式碎浆机、D型水力碎浆机、旋鼓式粗筛、中浓压力筛、低脉冲内流压力筛、盘式浓缩机、浮选脱墨机、锥形磨浆机、热分散系统等设备。尤其是近年来自主研发生产的废纸散包干法筛选系统和年产20万吨废纸中浓制浆生产线及封闭筛选系统得到了用户的广泛认可和使用。

运达公司产品销往国内外。国内市场几乎覆盖了各省，除了造纸业比较发达的山东、浙江、江苏、广东、以及河南之外，还有较偏远的如新疆地区等。近几年，

公司产品出口量也在不断增加，为了加大国外市场拓展力度，我们专门成立了国际贸易部。运达公司出口产品主要销往越南、伊朗、印度、泰国、印尼、乌兹别克斯坦、塔吉克斯坦以及俄罗斯等国。

运达公司始终坚持“精诚专业、服务造纸”的经营理念。我们视客户为上帝。公司组织专业人员成立了客户服务部，全天候对客户提供服务。由于运达公司产品质量稳定，性能优越，服务专业，因而得到了客户普遍的赞誉和信赖。

运达公司目前所处郑州国际机场薛店工业园，距郑州国际机场仅8公里，交通物流快捷，通讯联络便利。在此基础上，运达公司正在兴建更高层次的研发生产基地，以扩大规模、壮大实力。并且还在不断吸引国内外各方面人才共举大业，力争打拼十年，成为中国废纸制浆成套设备领先供应商。

郑州运达是中国中部最具竞争力的废纸制浆成套设备生产企业

zheng zhou Yunda is the most competitive enterprise who produces sets of waste paper pulping equipments in middle parts of China.



精诚专业 服务造纸

Faithful&professional,service for P&P



运达产品研发中心 The arrival of product research and Development Center



主 办：郑州运达造纸设备有限公司

编辑委员会

主任：许超峰

副主任：秦金生

委员：罗国峰 曲国营 许要峰 陈保贤 吴志强 朱秀琴

主编：楚松伟

摄影：刘东枝 刘广升

采编：李国甫 孙军伟 郭强 王福军 刘心斌

美编：凯思企划

地 址：郑州国际机场薛店工业园世纪大道东则168号

邮 编：451162

电 话：0371-62581965

0371-62581888

传 真：0371-62587979

E-mail：hongyunda001@163.com

网 址：www.zyunda.com

设 计：郑州凯思企划机构

封面说明：告别2012、启程2013

CONTENTS

卷首语

董事长新年致辞 (03)

运达视界

第五届中国纸业发展大会（新纸业主张与行动） (04)
寻找造纸业第四利润源---董事长许超峰演讲实录 (06)
企业要想大发展 售后服务走在前---记售后服务部经理李国甫 (07)
平凡的岗位做着不平凡的事---记备件服务部孙盼盼 (08)

运达人

企业要想大发展 售后服务走在前---记售后服务部经理李国甫 (07)
平凡的岗位做着不平凡的事---记备件服务部孙盼盼 (08)

运达在路上

运达参加2012第二十届中国国际造纸浆造纸制品工业展览会 (09)
亮剑南粤，走进济南 (10/11)
运达参加成都展会与南昌国际纸展概况 (11)
运达协办首届中国纸业创新论坛 (12)
参加河南造纸工业协会“四新”技术交流会 (12)
赢在2012---运达2012年大事记 (13)

八方客户

华东区、华南区、华北区、西北区、河南地区及国外客户图文展示 (14/18)

运达资讯

运达赢得广东莞金田纸业整套制浆设备订单 (19)
运达成功签约山东枣庄华润纸业彩板纸项目制浆系统 (19)
贝利为郑州运达实施战略咨询 (20-21)
运达正式成立质检中心 (22)
运达正式成立电子商务部 实现海陆空立体营销 (23)
网络营销能否成为造纸机械销售的一种模式 (23)
运达公司及时补充新的血液 (24)
河南造纸工业协会到运达参观考察 (24)

魅力运达

销售就是要不断挖掘客户的需求 (25)
故事说管理 (26)
坚持，我们需要这种韧劲 (27)
告别2012，启程2013运达公司元旦晚会概况 (28)
2012“运达杯”职业技能大赛活动剪影 (29)
态度决定一切 (30)

明星产品

链板输送机 (31)
废纸散包干法筛选系统 (32)
中浓压力筛 (33)
内流压力筛 (34)
旋鼓式粗筛 (35)
转鼓式碎浆机 (36)
D型水力碎浆机 (37)
D型连续碎解系统 (38)
中浓水力碎浆机 (40)
高浓除渣器 (41)
锥形磨浆机 (42)
盘式浓缩机 (43)
Φ500-Φ800双盘磨浆机 (44)

贺 董事长新年致辞

各位合作伙伴、公司同仁、社会各界的朋友们

大家好！祥龙辞旧岁，运达展未来。在2013蛇年即将启程之际，我们谨向运达全体员工，致以亲切的问候和诚挚的祝福！向关心支持企业发展的各位合作伙伴和社会各界人士，表示衷心的感谢！

运达在在新老客户、供应商和社会各界友人的支持下，全体干部、全体员工以满腔的热情踏实的作风、精诚合作的态度，克服了快速发展过程中种种困难，完成了2012年度规划的全部工作任务，使运达企业又跨上一个新的发展台阶，已经成为中国成套制浆设备领先供应商、领航者。

回顾精彩的2012年，公司在明确的使命与经营目标及先进的经营理念、经营战略、企业文化的指引下，在各方面均取得了优异的成绩。

在这一年，运达正式成立了工程技术中心、备品备件服务、电子商务部、质检中心等部门，壮大了人才队伍，给企业注入新活力，为客户提供优质服务奠定基础，市场推广与品牌建设显著，无形资产与产业价值不断升值，提高了产销业绩，拓展了营销终端，构建了品牌营销网络。

在这一年，运达强化了企业文化管理，推进了企业文化落地，强化了目标管理，贯彻了执行文化，靠结果生存，靠服务发展的管理意识，“流程管事，制度管人”的管理氛围不断浓厚，规范化、流程化、制度化建设及5S管理、ISO管理体系的建设都有明显的进步，ERP系统已在建设中，为推进到生产管理系统，财务管理系统，供应链管理系统升级运作做准备，进而提升团队执行力与战斗力。

在这一年，运达超额完成公司年度销售计划，关注老客户，结识新客户，坚持自己“精诚专业，服务造纸”的理念，坚信质量和性能是产品的生命，也是企业的生命，视顾客为上帝，诚心诚意为顾客服务。

展望未来，前景无限美好，我们将把握机遇、迎接挑战，坚定信心、奋力拼搏，继续朝着“国内一流、国际知名”的奋斗目标迈进，落实“矢志不渝的提高客户满意度”的文化理念，在朝圣路上，再创辉煌！

最后祝运达的朋友们、合作伙伴们、全体同事们新的一年：蛇年吉祥、事业辉煌、身心安康、生活美满。



Fifth Paper Development Conference
New Paper new ideas

第五届中国纸业发展大会 /新纸业的主张与行动/

郑州运达造纸设备有限公司协办



2012年11月6日，由郑州运达造纸设备有限公司协办的第五届中国纸业发展大会在北京索菲特大饭店顺利召开。本届中国纸业发展大会同时也是全国工商联纸业商会第三次会员大会，会上选举华泰集团董事长李建华为全国工商联纸业商会新一任会长，新加坡金鹰集团主席陈江和当选全国工商联纸业商会名誉会长。

第五届中国纸业发展大会以“新纸业的主张与行动”为主题，以新理念、新秩序、新技术、新产品、新市场、新格局、新需求为主要内容，邀请有关部委领导、经济学家、行业专家、业内知名企业负责人和上下游代表性企业，就宏观形势、政策导向、行业格局，特别是行业存在的具体困难和问题，围绕“主张”和“行动”两个主题演讲和互动，同时进行“2012中国纸业创新TOP20”推选展示，为企业提供可借鉴利用的成功范例和创新成果。

作为本届中国纸业发展大会的协办单位，郑州运达造纸设备有限公司董事长许超峰在会上围绕《寻找造纸业第四利润源》主题进行了生动演讲，其中他提出的利用废纸造纸固体废物资源化无害化处理装备与技术为废纸造纸行业创造第四利润源吸引了在座各位造纸企业老板的兴趣。



Fifth Paper Development Conference
New Paper new ideas

郑州运达造纸设备有限公司协办

寻找纸业第四利润源

董事长许超峰

在第五届中国纸业发展大会·演讲实录



大家好，本届中国纸业发展大会主题是“新纸业的新主张与行动”，我们的主张是高效、节能、环保，为造纸工业寻找第四利润源。

贝利公司有一个预测，现在和未来废纸将成为中国造纸的主要原料。随着废纸造纸产量的猛增，废纸含渣量急剧增多，这就给原料的处理带来一个课题。

废纸原料分类处理是造纸厂降低成本、企业实现环保、提高利润的新途径。运达有个中国心（新）——废纸散包干法筛选系统，是我国为数不多的、具有自主知识产权的废纸处理产品，它填补了原料没有机械化和自动化分类的空白。传统废纸散包方法，效率低、能耗高，工作环境差。利用新的废纸散包干法筛选系统，高效、节能，工作环境舒适。传统的废纸散包、分类、转运效率低，油耗大，工作环境恶劣。废纸散包干法筛选系统效率高，电力代替燃油节能环保，重杂质去除率高。废塑料、铝制品的或者铁制的易拉罐从废纸里面分拣出来可以有很大的升值空间。废纸里面还有旧报纸和办公废纸，也会给废纸的分类使用带来升值的空间。

废纸散包干法筛选系统分拣效率能提高60%~70%，节约人工费用50%~60%，重渣去除率可以达到90%以上。在散包工段和转运工段减少了叉车的用

量，用电力代替燃油，这样废纸散包转运工段可以节能60%~70%，可以提高粉碎的效率30%以上，为节能创造了条件。以3#美废生产20万吨白板纸工厂为例，废纸分类提升了废纸的升值空间，因为原料的分类很容易，流程很短。富阳一个老板说，我造一吨纸还没有我分类一吨废纸利润高，就是这个道理。这样既变废为宝，又环保，又增效。

目前，我们的废纸散包干法筛选系统已经有108套在工厂使用，其中浙江正大控股集团一个厂用了6套，包括玖龙纸业，华泰纸业，永泰纸业等等，都取得了预期的效果。

废纸造纸固体废物资源化、无害化处理装备与技术

随着废纸造纸规模急剧扩大，废纸造纸固体废物处理已成为环保的瓶颈，并成为民众关注的热点！废纸造纸企业如何寻找新的利润增长点，如何资源化、无害化处理废纸造纸固体废物正是我们寻找的废纸造纸“第四利润源”。

从碎浆机里面出来的废弃物，废纸造纸排出来的固体废物，不能回收的，或者混杂在一起的、非常细小的东西进行热解炭化，把它变成燃气，燃油和活性炭。

运达基于废纸散包干法筛选系统108套工程业绩的积淀，以及采用成熟分

类、热解、炭化装备制造集成和国际先进技术进行合作，相信在不远的将来，废纸固体废物资源化无害化处理装备与技术将会给以废纸为原料的造纸企业带来丰厚的第四利润源。

压力筛换代了

现在是冬天来了，我们要在冬天里面寻找出春天，下游的设备升级改造为造纸企业节能降耗、提高利润做一些工作。我们的中浓压力筛，可以降低生产过程用水量，系统节能效果明显，同等产能筛鼓面积小，投资、维护成本低。以年产20万吨的OCC制浆系统为例，采用中浓制浆和中浓筛选系统每年能够节约电费和易损件380万。分段流送系统的网前筛，跟传统的其它类型网前筛比较，每平方筛面积每年能够节约6~9万元。一个十万吨的涂布白板纸改造的案例，只换了4台网前筛，每年可以节约电费40.8万元，每台压力筛能够节约十几万元的电费。我们新一代压力筛的应用案例有很多，比如说正大、金东都是我们成套的筛选系统的使用客户。

运达造纸设备的主张是高效、节能、环保。我们的行动是通过废纸原料的分类处理和废纸造纸固体废物资源化的无害化处理及筛选技术的创新，为造纸企业寻找第四利润源。谢谢大家！

After-sales service

企业要想大发展 售后服务走在前

-----记售后服务部经理李国甫

文 吕家宏 电子商务部



面对市场经济的激烈竞争，各行各业各种产品的售后服务非常重要，随着运达产品市场占有率的不断扩大，服务半径也在不断放大。为了有效地把握客户的诉求，真正地服务好客户，真正让客户满意，服务质量也在不断提高。

造纸机械售后服务与其它产品，主要工作是在设备安装与调试，一般而言，这个阶段工作周期长，工作环境差。运达售后服务工作人员必须是24小时随时待命，客户设备一旦出现问题是售后服务人员必须第一时间赶到现场，及时处理问题，因为很小的问题可能会影响整条生产线，一旦停机，会给客户造成不少的损失，另外，售后服务人员必须24小时开机，确保客户能与其随时联系与沟通，解决客户生产中遇到的各种突发问题与技术操作等问题。

在运达公司售后服务中心就有这样一个人，他在造纸行业有多年的工作经历，对于他是一笔宝贵财富，他对运达设备的结构与性能非常了解，他珍惜着与运达走过的每个日日夜夜。在一个平凡的岗位能够做出令人肃然起敬的事业。风雨兼程，用心服务，这是对他对自己的要求，也是对客户的一份不变的承诺！他就是售后服务中心经理——李国甫

李经理工作认真在公司是出了名的。在公司的时候他每天查看客户记录，分别通知客户哪些设备该做检查了，哪些设备要做定期维护了，并告知客户维护方法。记得有一次

给客户电话回访，要求客户某个设备该做维护了，可是电话传过来说：“没事，好着呢！”可能客户比较忙就把电话给挂了，一个小时过后，李经理又打了一次电话，安排客户一定期维护，并告诉客户维护方法。造纸机械售后服务大多工作在前期设备安装与调试阶段，而设备安装工期又比较长，他经常和同事们吃住住在现场，指导监督安装工作，很多工作他亲自动手，每安装一道工序他会亲自检测，检查误差，做到安装到位，一次运行成功。他就是这样一个认认真真，一丝不苟，性格执着的人。

吃苦耐劳，急客户这所急是他的个性特点。记得去年冬天的一个晚上，李经理刚刚睡下不久，就接到本地一家造纸企业打来求助电话，说是某个设备出了问题导致整条生产线停机，李经理放下电话就带上工具驱车百公里赶到这家企业，到了现场马上行动，经检查是工人操作失误导致设备出了故障，冬天设备格外冰冷，再加上到处是水，还有那嗖嗖的寒风，一个小时过去了，李经理的手冻僵了，衣服袖也湿了，皮鞋也湿透了，李经理时不时把手放在嘴上吹一吹。经过两小时的奋战，问题解决了，感动的客户拉着李经理连声道谢。李经理就是这样的一个人，也是他和他的售后服务团队让客户对运达的售后服务赞不绝口。

一个企业，只有依托高品质的产品和完善的售后服务体系，才能在竞争中立于不败之地。售后服务是销售的延伸，是企业市场营销拓展的竞争焦点，也是公司对客户、对产品负责的一种表现。作为一家有着强烈社会责任感与行业发展使命感的企业，运达公司始终坚持“精诚专业，服务造纸”的服务宗旨，提高服务质量和及时性，同时最大限度地满足客户需求。

2012年5月,孙盼盼来到郑州运达公司营销中心备品备件部工作,主要负责落实备品备件库存,与客户沟通,报价、起草合同,生产跟踪,发货,物流跟踪等工作。短短的几个月她在平凡的岗位上书写着不平凡的闪光业绩。



平凡的岗位书做着不平凡的事 ——记备件服务部孙盼盼

文 吕家宏 电子商务部

刻苦钻研 苦练本领

看似平常的岗位,却是一个专业性很强的岗位,造纸制浆是个复杂而又庞大的机械系统,每台机械又有多种配件,每种配件又有多种型号。刚来的孙盼盼看着是一个温柔女孩,却有着一股韧劲。她坚持干一行,爱一行,专一行,精一行的工作态度。专业知识不懂,她就去看资料,查信息,去车间看,找师傅问,所以在很短的时间内掌握了大量配件专业知识。她的岗位也是一个公司窗口形象,她深知自己的一言一行代表着公司的形象,她一有时间,就去学习公共关系,就背诵产品报价、服务用语、文明用语等规范化服务内容,遇到不懂或不明白的地方,就虚心请教。刚毕业的她,还不知道怎么去跟别人进行有效地沟通,她就认真听别人如何跟客户交流,抓住每一次能与客户交流机会锻炼自己,就这样很快的学会了自己去处理一些业务。

热情周到 用心服务

为用户提供全面、周到、热情、细致的服务,是孙盼盼在这个岗位上矢志不渝的追求,她知道她的工作要面对形形色色的客户,只有全方位、多角度为客户着想,才能及时有效解决客户问题,才能让

客户满意,才能取得客户信任。和客户沟通是比较困难的,有时是方言听不懂,那就用文字从网络沟通,有时碰上客户根本表达不清楚想要什么,就根据他们说的大概意思去技术部查图纸,然后再回来跟他们沟通,有时通过网络互传图片进行沟通,直到确定是他们所要的配件和型号。就是碰上需要加工的配件,还要起草合同、楼上楼下的跑生产计划、图纸沟通,原料沟通、生产跟踪,每个环节都是一丝不苟,认真真真。

一个小机械配件可以造成造纸企业一个生产线停机,所以有些客户是非常着急的,她们会不停的打电话催要,催问发货了没有,到什么位置了,因此货物发出去后还要不停的进行物流跟踪,物流不像快递有信息可查,了解货物动向,物流没有信息,只能通过电话联系物流,有时一两个电话根本不解决问题,一直打到能确定货物在位置信息,然后把信息反馈给客户,有些客户脾气不好,着急时说话难听,每当碰上这样的事,孙盼盼都是耐心解答,耐心帮客户查找物流信息。记得有一次,是四川某家客户要的跳筛吊带,她发出出去一个星期了,客户说没收到,她就打电话问物流公司,物流公司推说是快到

了,又等了几天,还是没到,这可把客户给急坏了,打来电话就是一阵狂轰乱炸,客户就是咱们的上帝,她默默忍受,依然最真诚最客气话语向客户解释,然后她就一边联系物流公司查找,一边又给客户重新发了一次货。后来客户反馈信息是物流公司货物发放错误,特意表示抱歉。就是她的用心周到服务,给很多客户留下了美好的印象,也让运达的服务给客户留下美好印象。

默默无闻 无私奉献

孙盼盼不但本职工作做的好,她还担负起整个营销中心后勤工作。接电话,不管外部客户,还是内部电话,他都一一解答或传达,认真负责。营销中心在外这么多业务人员打电话一般都是找她,因为他工作认真负责,同事们都很信任她,什么传文件,传图片,排版打字等很多工作他都在默默无闻地做着,从不外推。同事们都知道她为了工作经常放弃自己的节假日,办公室的花草每天都是她浇水修剪,每当客户来访要接待,端茶送水的也是她,她就是这样一个人,没有因工作劳累而有怨言。辛勤的努力,勤奋的耕耘,赢得了领导和同事们的赞誉,可是孙盼盼没有沾沾自喜,没有固步自封,她依然兢兢业业的工作着,默默无闻的奉献着。



第二届中国国际纸浆造纸暨纸制品工业展览会及会议

The 20th International Exhibition and Conference for the Pulp & Paper Industry in Asia
CHINA PAPER 2012 September 10-12, INTEX Shanghai



欢迎光临 WELCOME

Organized by
运达公司
Address: AB
美国克劳斯设计
E.J. Krause & Associates, Inc.
中国造纸工业杂志社
China National Pulp & Paper Research Institute
中国轻工集团
Sinolight Co.
上海南汇展览
INTEX Shanghai
承办单位
运达公司
Paper Group
China Tech
Paper Indus

Supported by
中国轻工协会
China National Council of Light Industry
中国造纸协会
China Technical Association of Paper Industry
河南省造纸行业协会
Henan and Henan Equipment Industry
Association of
中国轻工杂志社
China National Council of Packaging Industry
中国轻工信息中心
China National Light Industrial Products
Import/Export Corporation
中国轻工信息中心
China Tech
Information Center
上海南汇展览
Shanghai
上海南汇展览
Shanghai



郑州运达·参展 2012第二届中国国际纸浆造纸暨纸制品 工业展览会及会议



作为中国中部最有竞争力的制浆造纸设备供应商——郑州运达造纸设备有限公司,应邀参加了展加了“第二届中国国际纸浆造纸暨纸制品工业展览会及会议。会议于2012年9月10日-12日在上海国际展览中心隆重举行。

本届国际纸展,运达公司把明星产品之一的“内流压力筛”摆放到展会现场,结合系统演示、公司宣传片、现场讲解,向国内外客商展示了我公司新技术、新工艺、企业文化及企业形象。

为期三天的展会现场,运达公司接待了包括业内专家学者、企业领导、媒体记者、同行展会来宾及国内外近百家企业客户,并且与他们做了技术上的沟通与交流。通过我们的产品展示,让客户看到了我们产品在技术上的优势及精细的工艺。国内外参观商及参展商看到我们的产品都给予了一致好评,国外一些参观商为我们的产品竖起了大拇指。而且还当场决定来我们公司和我们的设备厂家参观考察,为以后的业务合作注定了坚实的信任基础,展会上还吸引了行业协会的一些领导前来参观,对我们的产品做了深入了解,并对产品做了高度赞誉和充分肯定。

参展期间,运达公司还与其他资深参展企业共同举办了多场行业技术交流。

通过这次展会,使得更多国内外客户认识了运达公司,认可了运达公司的产品,坚定了与运达合作的信心,提升运达在造纸行业中的企业形象与知名度,进一步树立了“运达”品牌,从而为开拓新的市场与客户提供了良好平台。

GUANGZHOU PAPER EXHIBITION 广州纸展

文 孙军伟 国际贸易部

2012年7月18-20日第9届中国广州国际制浆造纸工业展览会在广州琶洲保利世贸博览馆顺利举行。

国内的知名造纸企业玖龙纸业、理文造纸、金田纸业等都参加了此次展出，作为中国中部最具竞争力的制浆造纸设备供应商的郑州运达也应邀参加了展出，并且不远千里把新型节能的中浓压力筛及网前流送筛拉到了展位现场，在3天的展出期间，郑州运达接待了大批的国内外客户，与一些项目客户做了简明详细的产品展示与技术沟通。同时做工细致、节能高效的展品也得到了观众及其他参展商的一致好评，很多客户观看了展品后都说焊接技术高超、外观色彩搭配清新、内部结构设计简洁合理等感受。

通过参加此次展会，让更多的南方客户及国外客户认识了运达，也让运达的产品走向更多的国内外客户迈出了坚实的又一步。



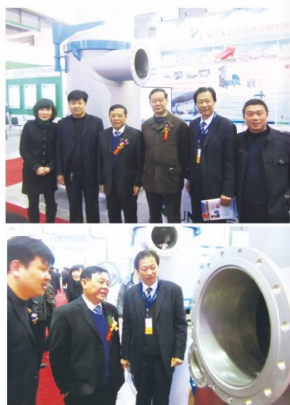
JINAN PAPER EXHIBITION 济南纸展

文 楚松伟 营销中心

2012年3月16-18日，由山东省轻工协会，山东出版集团支持，山东省造纸行业协会、山东省印刷物资公司主办的“2012山东（国际）制浆造纸技术及装备展览会”在山东机械展览中心隆重举行。

2011年山东造纸实际产量突破1600万吨，产量和主要经济指标连续17年位居全国第一。

此次盛会作为造纸行装备行业的积极推动者，郑州运达推出了“中浓压力筛和流送网前筛”得到了客户和同行的一致好评，展会期间全国工商联纸业商会会长、山东太阳纸业股份有限公司董事长到我公司展位参观并和公司许总、秦总亲切交流并给予指导意见。



CHENGDU PAPER EXHIBITION 成都纸展

文 孙军伟 营销中心

2012年3月2-5号期间2012西部（成都）制浆造纸技术装备、纸业、生活用纸展览交易会在成都世纪城新国际会展中心成功举办。

国家西部开发的前沿阵地成都的造纸业已经开始蓬勃发展，因此展会吸引了造纸装备、纸业及生活用纸的众多参展商。郑州运达在此次展会上展示了新型节能的中浓压力筛和网前流送筛，给观众特别是西部地区的造纸企业留下了很深的印象，并且在展会期间就顺利成交2笔订单。

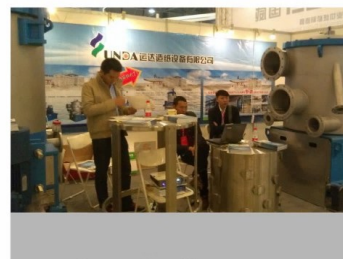
我坚信秉承“精诚专业 服务造纸”理念的郑州运达一定会为西部的造纸企业乃至全国的造纸企业提供优质节能的挣钱机器。



NANCHANG PAPER EXHIBITION 南昌国际纸展

文 刘心诚 营销中心

2012年11月7日，郑州运达造纸设备有限公司在江西南昌参加“2012中国国际造纸和装备博览会暨全国纸张订货交易会”，在本次会议期间，郑州运达和江西弘泰纸业签订了中浓压力筛合同，感谢客户对郑州运达的信任和对产品的认可，运达将会不断的努力为您更节能的产品和更优质的服务。



FIRST
CHINA PAPER INDUSTRY
INNOVATION FORUM/FUYANG SPECIAL WAS SUCCESSFULLY HELD

首届中国纸业创新论坛 /富阳专场/成功召开

文：楚松伟
营销中心



趋势与节能

2012年6月13日-14日我公司联合中国纸业商会、浙江造纸协会、富阳造纸协会、北欧林纸、上海费奥多公司于2012年6月13-14号在浙江省富阳市召开“首届中国纸业创新论坛”

此次论坛的主题为“趋势与节能”，重点就当前我国造纸业面临的特殊形势，选择热点话题，分别邀请了中国轻工业信息中心、纸业战略专家郭永新主任就目前全国造纸现状做了有关造纸行业趋势分析及战略对策的专题报告。

同时我公司工程技术中心罗总和产品研发中心许总针对目前国内典型造纸制浆工艺流程及案例做了深入剖析和交流。另外芬兰北欧林纸和上海费奥多公司也做了专题演讲。

河南造纸工业协会 “四新” 技术交流会

Henan Paper
Industry Association
New technology exchange



2012年12月17日，河南省造纸工业协会主办的“四新”技术交流会及推广会议在焦作举行，郑州运达造纸设备有限公司董事长许超峰出席了本次会议，董事长许超峰在会上针对“高效节能环保设备的的开发与应用”的话题进行演讲，引起了与会企业老总的广泛关注。

2012 YUNDA Growth Record 运达『大事记』

- ◆ 运达参加山东2012国际制浆造纸技术及装备展览交易会
- ◆ 运达参加成都2012西部制浆造纸技术装备、纸业、生活用纸展览交易会
- ◆ 运达与山东太阳纸业签署40万吨食品包装白卡纸输送备料系统
- ◆ 运达与山东华泰集团签署10#、11#、12#机废纸散包干法筛选系统
- ◆ 运达成立工程技术中心
- ◆ 运达签约湖北宜昌翔凌纸制品12万吨T纸项目
- ◆ 运达参加广州2012年第九届国际制浆造纸工业展览会
- ◆ 运达正式成立电子商务部
- ◆ 运达正式成立质检中心
- ◆ 运达协办2012年首届中国纸业创新论坛（富阳专场）
- ◆ 运达成功签约山东枣庄华润纸业彩板纸项目整套制浆系统
- ◆ 运达成功签约东莞金田纸业（全球最大的灰纸板生产基地）整套制浆系统
- ◆ 运达协办2012第五届中国纸业发展大会（新纸业主张与行动）
- ◆ 运达成功与埃及客户签约制浆设备，成功进入埃及市场
- ◆ 运达成功与伊朗客户签约，继续扩大伊朗市场服务范围
- ◆ 运达成功与俄罗斯客户签约
- ◆ 运达成功与塔吉克斯坦客户签约
- ◆ 运达与湖北兴丰源纸签约转鼓碎浆系统
- ◆ 运达成功签约四川、广东、河北等卫生纸企业网前流送系统



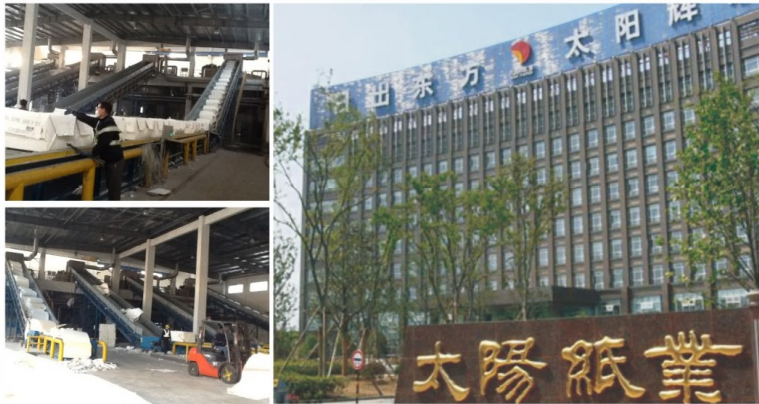
浙江高阳纸业

年产18万吨涂布白板纸项目采用郑州运达废纸散包干法筛选系统、鼓式碎解系统、中浓粗筛系统



山东万国太阳食品包装材料有限公司

年产40万吨食品包装白卡纸 (PM26) 项目采用郑州运达输送备料系统



浙江飞马纸业

年产15万吨涂布白板纸项目采用郑州运达网前流送筛选系统



湖北宜昌翔凌纸制品

年产10万吨T纸项目采用郑州运达整套制浆系统



杭州东大纸业

年产10万吨涂布白板纸中浓粗筛系统改造现场



山东华泰集团

45万吨铜版纸项目采用郑州运达输送备料系统

10#、11#、12#机废纸散包干法筛选系统3套、综合处理能力达到2750吨/天



浙江金东纸业

年产15万吨涂布白板纸项目采用郑州运达废纸散包干法筛选系统、鼓式碎解系统、中浓粗筛系统、精筛系统、网前流送系统



东莞建晖纸业

采用运达废纸散包干法筛选系统
二期改造采用运达链板输送机

一期改造采用运达链板输送机
三期40万吨箱板纸项目采用运达链板输送机



广东理文造纸采用运达废纸散包干法筛选系统



许昌飞达集团10万吨白面牛卡项目采用郑州运达全套制浆设备

Equipment orders

运达赢得广东东莞金田纸业 整套制浆设备订单

文 王晓军 电子商务部



2012年12月8日, 郑州运达赢得广东东莞金田纸业价值为一千余万人民币的制浆设备订单, 广东东莞金田纸业是全球最大的灰板纸生产基地。此次项目合同的签定, 郑州运达将为金田纸业公司的产能扩张项目提供全套制浆设备以及相关的工程及调试服务, 助推金田纸业打造全球最大, 世界一流的灰板纸生产基地。将有助于提高金田纸业的生产效率与生产能力。郑州运达不仅能帮助该客户满足能效最大化要求、确保能源供应稳定, 还能公司在节约能源及水资源方面助一臂之力。郑州运达的成套制浆设备一直以来以高品质, 节能高效为发展方向, 为国内外造纸企业不断提供完善的设备支持和维护服务。

运达成功签约山东枣庄华润纸业 彩板纸项目整套制浆系统

文 王晓军 电子商务部



2012年11月, 郑州运达与山东枣庄华润纸业成功签约, 运达公司将为华润纸业的白板纸项目提供整套制浆系统设备和调试安装服务。枣庄华润纸业是枣庄华润纸业有限公司是一家以生产石膏板护面纸为主导产品的大型外商独资企业, 同时也是亚洲最大的石膏板护面纸生产基地, 运达制浆设备产品和服务将有助于提高华润纸业的生产效率和生产能力, 为华润纸业的快速发展提供动力。

贝利为郑州运达实施战略咨询此举在中国造纸装备企业中尚属首家



贝利公司资深专家派克在运达多媒体室进行战略咨询讲解



贝利公司亚洲事务副总裁何旭阳来运达咨询讲解



贝利公司专家团队与运达公司有关领导合影



贝利公司专家派克来运达咨询讲解

Quality Inspection Center

运达正式成立质检中心

文 吕家宏 电子商务部



郑州运达作为中部最有竞争力废纸制浆设备供应商。为了进一步提高公司的质量检验和质量检测水平，以适应企业发展的需要和市场竞争的需要，12年10月公司成立了质检中心，将质量检验作为主要的工作来抓，质检中心由董事长直接领导，中心由质检工作经验丰富的贾副总担当质检中心负责人。质检中心从技术部、供应部、生产部抽出精兵强将充实到质检中心队伍中来，打造是一支实践经验丰富，思想作风过硬的检验队伍。

公司规定质检中心要对生产过程中的各环节实施有效控制，技术部负责产品图样的设计，确保图样的正确性，供应部依据图纸进行采购，毛坯、原材料、外购件的采购必须在合格的供方中进行，所采购物件必须提供合格的质量证明书。生产部严格按图纸、按工艺、按标准安排生产，并监督检查工艺纪律的执行情况。质检部依据检验计划、检验规程及设置的关键控制点进行检验、控制、把关，确保产品的符合性。

质检中心对环境进行有效控制，生产区域、现场区域，进行清洁生产管理和定置管理，并有区域划分和具体标识，生产场地整齐、整洁，确保文明生产和安全生产。

质检中心对员工进行质量意识的培训，使他们牢固树立、“质量就是饭碗，过手就有责任”质量意识，对专业技术人员进行技术岗位培训。建立有效的质量保证体系，凡事有人来管，凡事有章可循，凡事有人监督，凡事有据可查。在生产过程中出现不合格品时，检验员立即对不合格品作出标识已进行隔离，并开具不合格品通知及处理单，等处置结论作出后，由责任部门负责制订纠正和预防措施，同时质检部进行跟踪检查，效果确认，以确保产品质量的符合性。

E-Business

运达成立电子商务部 实现海陆空立体营销

文 吕家宏 电子商务部



2012年9月，运达公司电子商务部正式成立，营销实现海陆空立体营销网络，电子商务部的组建不仅表明公司领导高瞻远瞩，紧跟时代潮流，推动公司向更高更远的目标发展，而且也标志着郑州运达造纸设备有限公司提前布局互联网，适应市场发展。相信电子商务的组建能使公司能更及时、准确、充分地掌握市场需求信息，能更快让客户了解运达及运达产品，让运达品牌快速有效的的发展。

网络营销能否成为造纸机械销售的一种模式？

Network marketing can become
A mode of construction machinery sales?

文 王晓军 电子商务部

网络营销能否成为造纸机械销售的一种模式？在这个网络购物风行的时代，工程机械“上网”成为一个具有研究价值的问题。从营销模式的角度来讲，网络营销势在必行。首先，这是一个崭新的渠道，阿里巴巴、淘宝网、卓越网等网站的成功说明了网络营销潜力巨大；其次网络营销的成本低廉，对于企业来讲，成本控制非常具有价值；再者，通过网络信息共享的功能，将极大地减少人员的使用情况……由此可见，网络营销对于改善企业销售模式有着非常重要的作用。

可能有人会讲，造纸机械的价格都太高了，动辄几十万、上百万，这样的产品有人敢在网上买吗？其实不然，高档笔记本电脑、数码相机这类万元级的消费品的网络营销就已经非常成熟，二手汽车的网络交易平台也相对较为完善。相对于拿出积蓄来购买消费品的消费者来说，让一个以购买生产资料为目的的工程机械用户拿出上百万资金似乎并不是一件不敢想象的事情。而且，如果能够由第三方确保付款安全并由厂家进行信誉担保，想必产品的质量会得到有效保障。从用户角度来说网络营销也是大势所趋。80后是工程机械产品用户的新一代，用不了几年时间，这部分用户将成为购买工程机械产品的主力军。他们与之前的用户一个很大的不同就是，他们是在网络的伴随下成长起来的新一代。更不必提将来更年轻的用户，他们与网络的关系则更加密切。

借助网络手段进行服务是网络营销中不可或缺的重要组成部分。我曾听过不少企业售后服务人员的抱怨，用户在产品出现故障时，由于不懂专业术语或者不清楚故障原因，首先要求的就是要他们达到现场。有些问题很简单，但故障现场距服务站有几百公里远，为此一趟实在是过于辛苦。有了网络服务平台，用户可先求助于网络上列举的常见问题，以后如果条件具备，还可以采取视频的方式进行指导维修，也可以向用户提供最近的维修地点和配件销售公司。

从目前互联网的发展速度看，网络营销则是企业营销系统中必不可少的一部分，国内网民数量已经达到6.5亿，随着时间推移，这个数量将快速增长，人们的生活习惯因网络而改变，而作为企业的营销方式也要随着人们的习惯改变而改变。

Quality Inspection Center

运达公司及时补充新血液

文 牛晓峰 办公室

2012年11月18日上午，华信学院机电系学生来我公司进行参观。公司总经理许总，常务副总秦总表示热烈欢迎，此次参观使华信学生对我公司有了一定认识，为我公司注入新的活力，对我公司长远发展奠定了人才基础。



河南造纸工业协会到运达参观考察

文 吕家宏 电子商务部



12日19日，河南造纸工业协会一行30人在协会秘书长乔宪生带领下来到郑州运达设备有限公司进行参观与调研。

协会成员在运达公司董事长许超峰、常务副总秦金生的陪同下首先参观了生产车间，并向客人们简要介绍了我们产品生产加工工艺，协会领导就我公司精湛的生产工艺与严格的车间管理给予了很高的评价。

参观过后，协会成员在三楼会议室举行了座谈会，会议由公司董事长许超峰主持。许董事长首先对协会的到来表示热烈的欢迎，然后对运达公司的发展情况与发展目标向协会做了简单介绍，就节能、减排、降耗在运达造纸设备中的应用做了介绍。

河南省造纸工业协会秘书长乔宪生做了讲话，乔宪生说：“运达通过大魏时代、高新区时代，新港区时代三个阶段的发展，已逐步成为在制浆设备方面非常具有竞争力的企业。运达公司率先把国外先进制浆装备技术引入国内，这是一次有远见、有魄力的举动。运达敢于创新，积极吸收人才，结合实际应用情况精心改良产品，让运达公司迅速发展，让运达产品也有质的飞跃，也让中国造纸企业率先采用了国外的先进技术提高生产，在河南造纸装备行业做出突出成绩和积极贡献，为推动中国造纸装备工业发展起到示范和带动作用”。协会秘书长对运达的发展不但给予高度评价同样也提出了要求，乔宪生说：“希望运达公司继续发扬拼搏精神和敢于创新的精神，让造纸装备技术迅速发展、迅速提高，国外能做的我们就能做，国外做不到的我们也能做。借鉴国外技术的同时不要忘记探索研究属于我们自己的技术创新，只有这样我们的造纸装备才能更快发展，才能更具有竞争力，才能把我们的产品更快地走出去。以服务带动经营，把造纸装备产业做大做强”。

随后，运达公司常务副总秦金生向协会成员介绍了运达近两年发展状况，并详细介绍了运达公司成立了“工程技术中心”“售后服务中心”“备品备件中心”，对成立三个部门”的意义做了阐述。华丰工贸纸业张总、河南龙源纸业冯总也做了发言，就起用运达制浆设备发表感想，对运达公司产品稳定性给予高度评价。

Sales is to constantly Mining customer needs

销售就是要不断挖掘客户的需求

文 王晓军 电子商务部

一个乡下来的小伙子去应聘城里“世界最大”的“应有尽有”百货公司的销售员。老板问他：“你以前做过销售员吗？”他回答说：“我以前是村里挨家挨户推销的小贩子。”老板喜欢他的机灵：“你明天可以来上班了。等下班的时候，我会来看一下。”

一天的光阴对这个乡下来的穷小子来说太长了，而且还有些难熬。但是年轻人还是熬到了5点。快下班时，老板问他：“今天做了多少买卖？”“一单，”年轻人回答说。“只有一单？”老板很吃惊地说：“你这么做少？售货员一天基本上可以完成20到30单生意呢。你卖了多少钱？”“300,000美元，”年轻人回答道。“你怎么卖到那么多钱的？”目瞪口呆，半晌才回过神来的老板问道。

“是这样的，”乡下来的年轻人说，“一个男士进来买东西，我先卖给他一个小号的鱼钩，然后中号的鱼钩，最后大号的鱼钩。接着，我卖给他小号的鱼线，中号的鱼线，最后是大号的鱼线。我问他上哪儿钓鱼，他说海边。我建议他买条船，所以我带他到卖船的专柜，卖给他长20英尺有两个发动机的纵帆船。然后他说他的大众牌汽车可能拖不动这么大的船。我于是带他去汽车销售区，卖给他一辆丰田新款豪华型‘巡洋舰’。”

老板后退两步，几乎难以置信地问道：“一个顾客仅仅来买个鱼钩，你就能卖给他这么多东西？”“不是的，”乡下来的年轻售货员回答道，“他是来给他妻子买卫生棉的。我就告诉他：‘你的周末算是毁了，干吗不去钓鱼呢？’”

故事就是这么简单，你从中领悟到了什么？当然，这只是个故事，没有哪个傻瓜会被销售员牵着鼻子走的。但是，可以试试这位销售员的方法，就是你不是在卖产品，你是在给客户提供帮助，要巧妙挖掘客户的需求，不断满足客户的需求才有可能成功。当然了，说话的方式也是很重要的哦！如果你的第一句话，客户就反对，你还要跟客户争论下去吗？



The story says management 故事说管理

文 张晓磊 供应部

某人很吃力地在锯一堆木头，因旧的尚未锯完，新的又送来，致愈堆愈多，不得已只有再三延长工作时间。

有人好心提醒他：「因为锯子钝了，所以效率甚差，只要将锯子磨利，即可改进日益恶化的情况。」

该人头也不回：「工作都忙得做不完了，那有时间磨锯子?!」

好心者仍不死心，问道：「那你何时有空磨利锯子?」

该人有力气无话：「等我锯完这堆木头再说。」

看起来像是个笑话，但在企业内类似情况比比皆是：某企业总经理慨叹现有干部多不胜任，必须加强教育训练，乃责成人事单位筹办。人事单位如火如荼地赶出了课目、讲师、时程送核。结果总经理批示：目前旺季赶货，为免影响产销，宜延至淡季再办。

到了淡季，人事单位又原案呈呈。孰料，总经理只批示：缓议。并未说明理由，人事单位由高阶主管心中隐约得知原意竟是：生意不好，获利衰退，那有闲钱办训练?原来，许多企业对教育训练的重视，不过是心血来潮的口号罢了，又如何能怨人才不济与不继呢?某工厂一直延误交货，但订单不但未超过产能，每月实际产量不过产能的60%多，令老板十分不满。而厂长一贯的理由为「机器故障率太高」。

老板终于捺捺不住，责问厂长：「为何不彻底检修机器，降低故障率?」

厂长一副无奈状，摊手道：「赶货都来不及了，连假日都在加班，那能停机检修?」

老板质疑道：「不是可利用夜间下班时间检修吗?」

厂长委屈道：「白天连加班已累了一天...」老实说，就算白天班断然停机检修也值得。症结在有没心根本解决交期延误的问题;否则，所有解释都是自欺欺人的借口。

不少人为了进修，买了不少好书，也希望能静下心来详细批读，故置于书柜，并下定决心：「有空时，要好好读一些书。」于是，书愈买愈多，时间却愈来愈少，永远抽不出空读书。有什么事先磨利锯子更重要呢!



坚持, 我们需要这种韧劲

We need tenacity

文 王丽丽 计划部

对于成功，我相信每个人都会有不一样的解读，或在政治舞台上有一席之地，或在经济领域有傲人成绩，或在娱乐媒体有广泛关注等等。正所谓条条道路通罗马，而通往罗马的关键步骤是一样的，那就是坚持。

人的一生渴望成功的次数不计其数，从刚满周岁渴望能用自己的双脚走路，到读书阶段对于升学成功的渴望，再到毕业后渴望得到一份好的工作。可以说渴望成功的状态贯穿了我们的一生。一路走来或成功或不成功，也许当时的我们身在局中，当局者迷。失败后时而会迷惑、无奈于自己的失败，现在回首过去，你会发现总会有那么几次你离成功只有一步之遥，伸手可及。你会气愤、埋怨自己的愚蠢，只要在坚持那么一点，只需要那么一点，你就能成功。

有人会疑惑，我已经很努力，也已经在自己专注的事情上坚持了很久，包括现在仍在坚持，但是成功似乎仍然遥不可及。记住只要是自己的兴趣方向，只要是自己认定的正确的方向，朋友坚持住。成功就是一场比赛马拉松，你之前所作的努力、所有坚持就是为最后到达终点的积累。如果现在放弃那之前所作的一切都将付之东流，也许下个拐点就是终点，而你又将和成功失之交臂。

因坚持而获得的成功，你所得到的不仅仅是这件事情成功的喜悦，更是对坚持的一种肯定，对人生下一个成功的莫大帮助。一件因自己的不懈坚持而成功的事情，得到的不仅是成功后满满的成就感，更是对人生的一种领悟。当其他条件都准备好了以后，成功原来可以这么简单，坚持住，没成功，再坚持、再坚持、再坚持。。。。。。成功就会和你不期而遇。

坚持，我们需要这种韧劲。装备坚持后水可穿石、绳可锯木，那我们还有什么理由不可以成功。

New Year's party

运达公司元旦晚会活动概况



2012年12月30日运达公司全体职工欢聚一堂，迎接新年的到来，晚会上总经理许超峰，常务副总秦金生均做了语重心长的新年致词，员工们自导自演的节目，各具特色，精彩纷呈，展示了我公司员工们的精神风貌，独家风采，也体现了运达公司一家亲的团结精神。



Vocational skills contest activities silhouette

2012“运达杯”职业技能大赛活动剪影



2012年12月28日—30日我公司成功举办了“运达杯”职业技能大赛，参赛部门的有铆焊车间，备料车间、机加车间和营销中心，期间就电焊工艺，等离子火焰切割技术，剪板机切割技术及运达明星产品讲解项目进行技能比赛。

此次比赛取得圆满成功，不仅让员工们更进一步掌握电焊、切割，等技能。同时，也展示了我公司员工专业技能熟练程度，在高科技面前不后退、不落后的精神作风，为我公司能给客户提供买的放心、用的安心的产品奠定坚实基础。



【态度决定一切】

文 彭玉霞 计划部

花开花落，月缺月圆，人的一生不可能十全十美，风平浪静的，无论遇到任何事情，态度决定你的一切。

在工作面前，态度决定一切，没有不重要的工作，只有不重视工作的人，不同的态度，成就不同的人生，有什么样的态度就会产生什么样的行为，从而决定不同的结果。

有这样一个小故事：三个工人在砌一堵墙，有人过来问他们：“你们在干什么？”

第一个人抬头笑笑说：“没看见吗？砌墙！”我正在搬运着那些重得要命的石块呢，这可真是累人啊……

第二个人耸耸肩说：“我们在盖一幢高楼。”

第三个人满面笑容开心地说：“我们正在建设一座新城市。我们现在所盖的这幢大楼未来将成为城市的标致性建筑之一啊！想想能够参与这样一个工程，真是令人兴奋。”

十年后，第一个人依然在砌墙；第二个人坐在办公室里画图纸——他成了工程师；第三个人，是前两个人的老板。

我们感于“人有悲欢离合，月有阴晴圆缺”的忧伤，但我们更相信“但愿人长久，千里婵娟”的美好祝愿，但不管我们昨天的路是怎样一路走来，但我们坚信明天一定会更好！

一个人的工作态度折射着人生态度，而人生态度决定了一个人的成就。让我们以积极的态度面对人生，把所有的一切变成前进的动力。

运达公司从一开始就应客户和市场需求，主要研发生产废纸制浆设备，如链板输送机、废纸干法散包筛选系统、鼓式碎浆机、D型水力碎浆机、旋鼓式粗筛、中浓压力筛、低脉冲内流压力筛、盘式浓缩机、浮选脱墨机、锥形磨浆机、热分散系统等设备。

Yunda company was to follow the marketing demand to mainly manufacture wastepaper pulp making equipments, such as Wastepaper Wraps Dry Separating & Screening System, Drum Pulper, Various Chain Conveyers and Hydrapulpers; and Wastepaper Processing Equipment, Drum In-Flow Coarse Screen and Mid-Consistency Cleaners, Low Impulse In-Flow Pressure Screen, various mid consistency and Outflow Pressure Screens, Deinking and Flotation Machines, Refiners, Dispensing System, Thickeners, Agitators and various pumps.

链板输送机 CHAIN CONVEYER



链板输送机技术参数 Technical parameters

型号 Type	BFW	BFW	BFW	BFW	BFW	BFW	BFW	BFW
链板有效宽度(Effective width)	1200	1400	1600	1800	2000	2200	2400	2600
输送物料 Raw material	浆板, 废纸, Pulp board, Waste paper							
喂料能力(Capacity)	65-210	80-255	95-300	110-345	140-390	160-430	200-500	240-600
物料最大块度(Max dimension)	1000	1200	1400	1600	1800	2000	2200	2400
电动机功率(Motor power)	3-5.5	4-7.5	5.5-11	11-15	15-22	22-30	30-45	37-55
备注 Remarks	以上参数对原料不同将会做相应的调整，最终参数详见技术方案。 The parameters can be adjusted according to different raw materials, the final one please Refer to the technical text.							

废纸散包干法筛选系统

THE WASTE PAPER WRAPS DRY SEPARATING & SCREENING SYSTEM



废纸散包干法筛选系统技术参数
Technical parameters

型号 Type	SBJ-12	SBJ-13	SBJ-14	SBJ-15
筛筒直径(mm) Drum diameter	Φ3000	Φ3250	Φ3500	Φ3750
处理能力(t/d) Processing Capacity	300-450	400-600	500-800	650-1000
配用功率(kw) Motor power	37	37	2*30	2*37
进料块度(mm) Size of materials	1000×1200×1000			
废纸含水率(%) Moisture	<15			
备注 Remarks	以上参数对原料不同将会做相应的调整，最终参数详见技术方案。 The parameters can be adjusted according to different raw materials, the final one please Refer to the technical text.			

中浓压力筛

MID CONSISTENCY PRESSURE SCREEN



中浓压力筛技术参数
Technical parameters

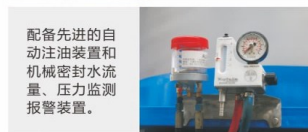
型号 Type	ZNS80	ZNS81	ZNS82	ZNS83	ZNS84	ZNS85	ZNS86	ZNS87	ZNS88	
筛鼓有效面积(m ²) Screening effective area	0.21	0.32	0.66	0.96	1.26	1.7	2.12	3.29	4.48	
进浆浓度(%) Inlet consistency	1.0~4.0									
生产能力(t/d) Production Capacity	孔 Hole	30-40	50-80	90-160	135-250	180-320	220-420	260-500	400-700	500-1000
	缝 Slot	20-30	30-50	60-100	90-150	120-190	150-210	200-300	300-450	320-730
进浆压力(Mpa) Inlet pressure	0.2~0.4									
电机功率(kw) Motor Power	15-22	22-55	30-75	37-90	45-110	55-132	75-160	90-220	132-280	

内流压力筛

INFLOW PRESSURE SCREEN



可靠的顶盖提升装置，方便维护。



配备先进的自动注油装置和机械密封水流量、压力监测报警装置。



欧洲技术 产能大 动力小 节能高效



内腔抛光处理，不挂浆；出浆管配对法兰，便于流送管道安装。

内流压力筛技术参数
Technical parameters

型号 Type	NLS21	NSL22	NSL23	NSL24	NSL25	NSL26	NSL27	NSL28	NSL29
筛鼓有效面积(m ²) Screening effective area	0.68	1.21	1.70	2.11	3.14	4.02	5.13	6.13	7.38
进浆浓度(%) Inlet consistency	0.4~0.8								
生产能力(t/d) Production Capacity	孔 Hole 30-60	70-130	110-160	140-260	250-400	260-520	350-600	420-700	500-900
槽 Slot	25-45	55-80	80-120	100-160	150-300	180-320	220-400	260-480	350-600
进浆压力(Mpa) Inlet pressure	0.1-0.4								
电机功率(kw) Motor power	18.5	22	30	37	45	55	75	90	110
备注 Remarks	以上参数依原料不同将会做相应的调整，最终参数详见技术方案。 The parameters can be adjusted according to different raw materials, the final one please Refer to the technical text.								

旋鼓式粗筛

DRUM IN-FLOW COARSE SCREEN

■ Cs型粗浆压力筛是集除砂与筛选为一体的国际上先进的纸浆筛选设备。具有筛选质量好、产能大、能耗低、筛鼓寿命长等特点。

■ CS coarse screen is an advanced equipment, integrate cleaning and screening, the product is of good quality, low energy consumption, high capacity and long lifetime of screen of screen basket.



旋鼓式粗筛技术参数
Technical parameters

型号 Type	CS1	CS2	CS3	CS4	CS5
筛鼓公称面积(m ²) Screening Area	0.4	0.9	1.8	2.4	3
生产能力(t/d) Production Capacity	30-80	80-180	150-320	200-400	250-500
旋翼与筛鼓间隙(mm) Clearance between rotor and screen basket	2-4				
筛孔规格(mm) Hole specification	Φ2-Φ4.5				
进浆浓度(%) Inlet consistency	3-5				
进浆压力(Mpa) Inlet Pressure	0.1-0.4				
电机功率(kw) Motor power	30-37	45-55	90-110	110-132	132-160

转鼓式碎浆机 DRUM PULPER



转鼓式碎浆机技术参数
Technical parameters

型号 (A/B) Type	ZDG250	ZDG275	ZDG300	ZDG325	ZDG350	ZDG375	ZDG400	ZDG425
转鼓直径 (mm) Drum diameter	Φ2500	Φ2750	Φ3000	Φ3250	Φ3500	Φ3750	Φ4000	Φ4250
处理能力: (1%风干) Capacity	70-120	140-200	200-300	300-400	400-550	550-720	750-1000	1000-1400
处理物料 Material handling	ONP, OMG/OCC							
电机功率 (kw) Motor power	132/160	160/200	220/280	315/400	400/560	560/800	800/1000	1000/1400

D型水力碎浆机 D-HYDRAPULPER

- D型水力碎浆机是破碎废纸的专用设备，其槽体截面形状为“D”型，该特殊形状改变了浆料在槽体内的流动途径，使浆料尽快被浸没，并使得转子与浆料接触迅速且次数增多，从而缩短碎解时间，提高生产能力；
- 刀盘筛板间隙可调，且为凸起式设计，重杂质直接沉入槽体积渣槽及沉渣井中，减少了重杂质对刀盘筛板的磨损。

■ D-hydrapulper is the most professional equipment in beating series. Its body screen is D type, and the special design changes the flow route inside of pulper to let stock immersed as soon as possible, and enlarge the meeting chances of rotor and pulper, therefore, reduce the beating time and improve production capacity;

■ The clearance between the screen plate and blade is adjustable, coupling with lobe design, make the heavy impurity drop into the heavy impurity chamber directly, and reduce the abrasion.



D型水力碎浆机技术参数
Technical parameters

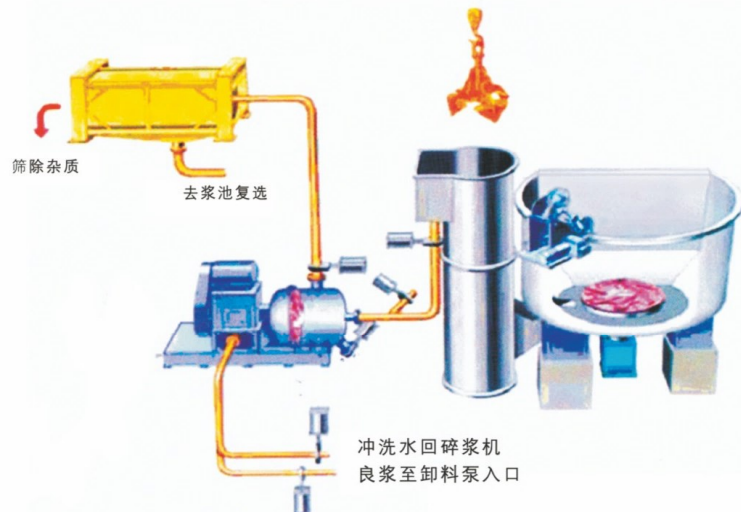
型号Type	ZDSD25	ZDSD26	ZDSD27	ZDSD28	ZDSD29	ZDSD30	ZDSD31	ZDSD32	ZDSD33	ZDSD34	ZDSD35	ZDSD36
公称容积(m³) Nominal volume	15	20	25	30	35	40	50	60	70	90	120	135
处理浓度(%) Consistency	3-5											
生产能力(t/d) Production Capacity	80-120	140-180	180-230	230-280	260-330	300-380	370-450	460-550	550-650	650-800	800-1100	1100-1500
电机功率(kw) Motor power	160	185	220	280	315	355	450	560	630	800	1000	1120

D型连续碎解系统

D TYPE CONTINUOUS SHIVER SYSTEM

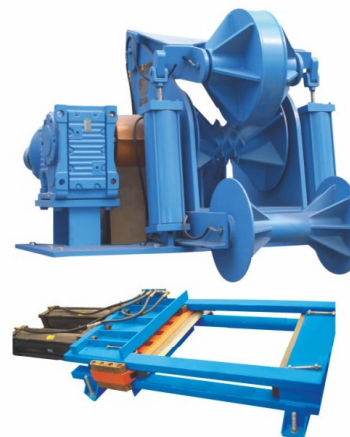
■ D型水力碎浆机与杂质分离机、圆筒筛、绞绳机、抓斗等设备组成连续碎浆排渣系统，用于处理OCC、AOCC等，能使浆料中的塑料、苯乙烯泡沫和其它轻、重杂质在未被碎解而能通过碎浆机筛板之前即从水力碎浆机槽体内清除出去，提高生产能力和良浆质量。

■ D-hydrapulper integrate with impurity separator, rotating screen, ragger, grapple etc, to be a continuous beating and removing system, to remove impurity such as plastics, foam, other light & heavy impurities before screen plate. It is used for beating raw materials like OCC, AOCC etc. it will improve the production capacity and accepted pulp quality.



绞绳机、切绳器

ROPING MACHINE、 WIRE ROPE CUTTER



抓斗

GRAPPLE



圆筒筛

ROTATING SCREEN



杂质分离机

IMPURITY SEPARATOR



中浓水力碎浆机

MID-CONSISTENCY HYDRAULPER

用于碎解浆板、损纸及废纸。
Used for beating pulp board, broken and waste paper.



中浓节能转子

主要特点 Main characteristics:

- 节能型中浓转子，刀盘、筛板间隙可调。
- Energy saving rotor, adjustable clearance between the screen plate and rotor .

中浓水力碎浆机技术参数 Technical parameters

型号 Type	ZDSZ24	ZDSZ25	ZDSZ27	ZDSZ28	ZDSZ29	ZDSZ30	ZDSZ31	ZDSZ32	ZDSZ33
公称容积(m ³) Nominal volume	10	15	25	30	40	50	70	90	120
处理浓度(%) Inlet consistency	3~7								
生产能力(t/d) Production capacity	40-60	60-90	120-170	140-190	220-290	300-400	450-600	600-800	800-1200
电机功率(kw) Motor power	90	132	220	250	315	400	630	800	1000

高浓除渣器

HIGH CONSISTENCY CLEANER

用于制浆流程中，除去纸浆中的各种重杂质。
used for getting rid of various heavy impurities in stock preparation process.

主要特点 Main characteristics:

- 特大观察窗,操作控制直观简便。
- 分离锥体长，除渣效率高。
- 除渣浓度在2%-5%之间。
- 特殊快开排渣控制阀，操作方便，永不夹渣。
- 锥体采用陶瓷材料，使用寿命长。
- Easy visual inspection of vortex through illuminated sight glass;
- Easy and simple to handle & maintain;
- Working consistency is from 2 %to 5%;
- High consistence, save energy and chemical,
- No fiber loss and clogging free operation;
- Long lifetime design with ceramics cone.



高浓除渣器技术参数 Technical parameters

型号 Type	ZSA1A	ZSA2A	ZSA3A	ZSA4B	ZSA5B	ZSA6B
通过量(l/min) through put	800-1500	1600-2700	3000-4600	4500-5800	5800-7500	7500-12000
进浆浓度(%) Inlet consistency	2-5					
进浆压力(Mpa) Inlet pressure	0.3-0.35					
排渣方式 Discharging mode	手动、自动 Manual, Automation					

锥形磨浆机 CONICAL REFINER



■ 主要用于各种长纤维浆；磨浆后纤维损伤较少，纤维的形态及匀整性好，使抄成纸的裂断长，耐破度等指标得以提高。

■ It is mainly used for refining all kinds of long fiber pulp ; high cutting off capability owing to long beating zone. Little damages to microfibre resulting in uniform morphology and evenness of pulp as high bursting, tearing and tensile strength after papermaking.

锥型磨浆机技术参数 Technical parameters

型号 Type	XZM11	XZM12
进浆浓度(%) Inlet consistency	2-6	
进浆压力(Mpa) Inlet pressure	0.1-0.2	0.1-0.3
生产能力(t/d) Production capacity	15-250	30-350
齿圈锥度 Gear ring taper	40°	
动齿圈规格(mm) Dimension	Φ460x360	Φ560x400
主轴转速 (r/min) Speed	985	740
电机功率(kw) Motor power	132-315	250-500

盘式浓缩机 DISC THICKENER



■ 主要用于制浆造纸行业对低浓浆料的洗涤，浓缩。

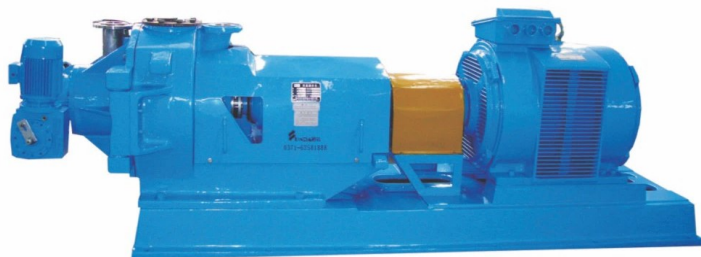
■ Mainly used for washing and thickening low consistency pulp in papermaking industry.

盘式浓缩机技术参数 Technical parameters

型号 Type	ZNP2508	ZNP2512	ZNP2516	ZNP3510	ZNP3512	ZNP3514	ZNP3516
盘扇直径 (mm) Diameter of sector	Φ2500			Φ3500			
盘扇盘数 (n) Quantity of sector	8	12	16	10	12	14	16
公称面积 (m) Nominal area	60	90	120	150	180	210	240
进浆浓度 (%) Inlet consistency	0.8-1.2			0.8-1.2			
出浆浓度 (%) Outlet consistency	3-4			3-4			
单盘产量 (t/d) Production of one sector	废纸板浆 AOCC		14-17		废纸板浆 AOCC		30-34
	废纸板浆 ONP		7-9		废纸板浆 ONP		13-15
电机功率 (kw) Motor power	7.5	11	15	30		37	

Φ500—Φ800 双盘磨浆机

Φ 500-Φ 800 DOUBLE DISC REFINER



- 该设备主要用于浓度在2%-5%的化学木浆，机械浆，废纸浆的连续打浆，是理想的成浆打浆设备。
- It is suitable for continuous refining of wood pulp, the pulp consistency is 2%-5%. It is the ideal equipment for fine pulp beating.

双盘磨浆机技术参数
Technical parameters

型号 Type	ZDP20	ZDP26	ZDP34	ZDP42
磨盘直径 (mm) Diameter of plate	20-24"	26-32"	34-40"	42-48"
进浆浓度 (%) Consistency of inflow pulp	2-5			
进浆压力 (Mpa) Pressure of inflow pulp	0.15-0.25			
生产能力 (t/d) Production Capacity	50-120	100-300	150-500	250-800
电机功率(kw) Motor power	160-280	280-500	400-900	900-1700



● 中浓压力筛系列

- ① 多翼块设计、无纤维、脉冲温和、筛浆洁净，脉冲频率高、产能大。
- ② 中浓筛选 (MAX.4%) 降低生产过程用水量，节能效果明显，同等产能筛鼓面积小，投资、维护成本低。
- ③ 筛选区增浓少、筛选效率高、筛鼓寿命长。
- ④ 配备自动加药和机械密封水流量监控装置、预留DCS接口(轴承温升、振动检测)自动化程度高。



- ▶ 进浆区
- ▶ 进浆混合区
- ▶ 混合区
- ▶ 高效混合区

● 内流式压力筛系列

- ① 装机容量小，节能效果明显，被用户喻为“小胃口、大产能”。
- ② 内流式结构、低脉冲设计、上网均匀度好。
- ③ 出浆口采用扩散型设计、无垫片密封法兰，内壁抛光处理、实现流送管道无缝连接，不挂浆。
- ④ 主机和传动采用模块化设计、结构稳定可靠，安装维护、省工省时。
- ⑤ 配备自动加药和机械密封水流量监控装置、预留DCS接口(轴承温升、振动检测)自动化程度高。

www.zzyunda.com

营销中心：秦金生 13803891678
 华北区：郭强 13838196231
 华南区：孙军伟 13938212809
 华东区：楚松伟 13938212810
 西北区：王富军 13838168536
 售后服务：李国甫 13526426038

